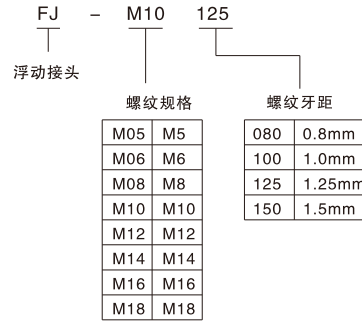


# ECXS Float Joint



## Product Code System



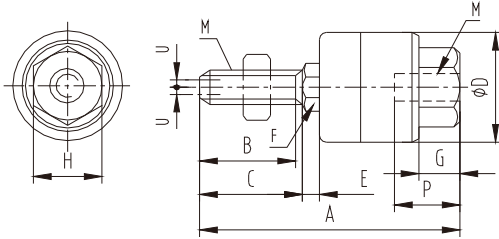
## 浮动接头与气缸配套表

气缸系列 附件名称	ESC、ESCD、ESCJ、ESCE、ESCC、ESCT、ESCP、 ESCV、ESU、ESUD、ESUJ、ESUY、ESF、ESFD、 ESFJ、ESI、ESID、ESIY.										EMAL、EMSAL、EMALHC、EMALD、EMALJ、EMALE、 EMALC、EMALT、EMALP、EMA、EMSA、EMAD、EMAJ、 EMCMI.									
	12	16	20	25	32	40	50	63	80	100	12	16	20	25	32	40	50	63	80	100
FJ-M05080																				
FJ-M06100												●								
FJ-M08125													●							
FJ-M10125					●									●	●					
FJ-M10150																				
FJ-M12125						●											●			
FJ-M14150																				
FJ-M16150								●	●											
FJ-M18150																				

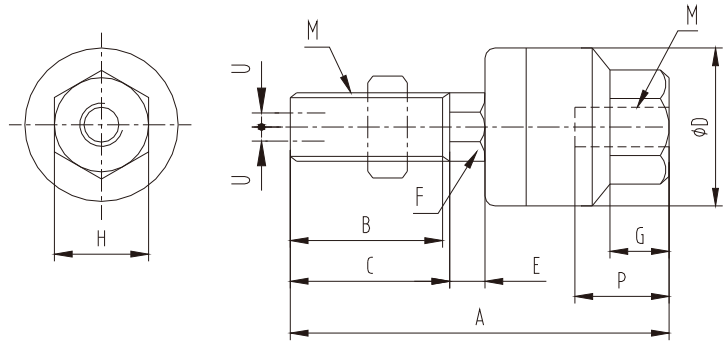
气缸系列 附件名称	内螺纹： ESDA、ESSA、ESTA、ESDAD、ESDAJ、ECDQ2、 ECQ2WB.										外螺纹： ESDA-B、ESSA-B、ESTA-B、ESDAD-B、ESDAJ-B、 ECDQ2-B、ECQ2WB-B.									
	12	16	20	25	32	40	50	63	80	100	12	16	20	25	32	40	50	63	80	100
FJ-M05080				●							●	●								
FJ-M06100					●								●							
FJ-M08125						●								●						
FJ-M10125															●					
FJ-M10150								●	●											
FJ-M12125																				
FJ-M14150									●							●				
FJ-M16150																				
FJ-M18150										●							●	●		

## Dimensions

FJ-M05-M06



FJ-M08-M18



型号	M	A	B	C	D	E	F	G	H	螺纹深度 P	最大使用拉力 及压缩力 (N)	允许偏心量 (U毫米)	摆动角度
FJ-M05080	M5×0.8	34.5	12.5	14	16	2	6	5	10	7	123	0.5	±5°
FJ-M06100	M6×1	34.5	12.5	14	16	2	6	5	10	7	123	0.5	
FJ-M08125	M8×1.25	44	17.5	16	21	4.5	7	7	13	8	1100	0.5	
FJ-M10125	M10×1.25	49.5	19.5	-	24	5	8	8	17	9	2500	0.5	
FJ-M10150	M10×1.5	49.5	19.5	-	24	5	8	8	17	9	2500	0.5	
FJ-M12125	M12×1.25	60	20	-	31	6	11	11	22	13	4400	0.75	
FJ-M14150	M14×1.5	60	20	-	31	6	11	11	22	13	6000	0.75	
FJ-M16150	M16×1.5	74.5	25	-	41	7.5	14	13.5	27	15	11000	1	
FJ-M18150	M18×1.5	74.5	25	-	41	7.5	14	13.5	27	15	11000	1	